

DESCUBRIENDO N°1

APOLO



Especies Únicas

Este documento fue elaborado por el Programa de Ciencia y Tecnología de ACEAA-Conservación Amazónica en el marco de las actividades de investigación, difusión y sensibilización que se vienen desarrollando en el Complejo de Áreas de Patrimonio Natural y Cultural de Altuncama y el Área de Patrimonio Natural Serranía de Yanaloma-Siripita en coordinación con el Gobierno Autónomo Municipal de Apolo, con apoyo del Museo Nacional de Historia Natural.

IDEA ORIGINAL Y GUIÓN:

GABRIELA AGUIRRE

INDYRA LAFUENTE

DANIEL LARREA

Este material se ofrece de forma gratuita y queda estrictamente PROHIBIDA SU VENTA. Cualquier reproducción parcial (digital o impresa), modificación o reimpresión sin autorización estará sujeta a las acciones legales que corresponda. Si tienes preguntas o necesitas mayor información, no dudes en ponerte en contacto con nosotros a través del siguiente mail: info@conservacionamazonica.org.bo

ADAPTACIÓN GRÁFICA E ILUSTRACIONES:

ARMIN CASTELLÓN

ASISTENCIA COLOR: NICOLE MOLLEDA



DEPÓSITO LEGAL:

4-2-4254-2022

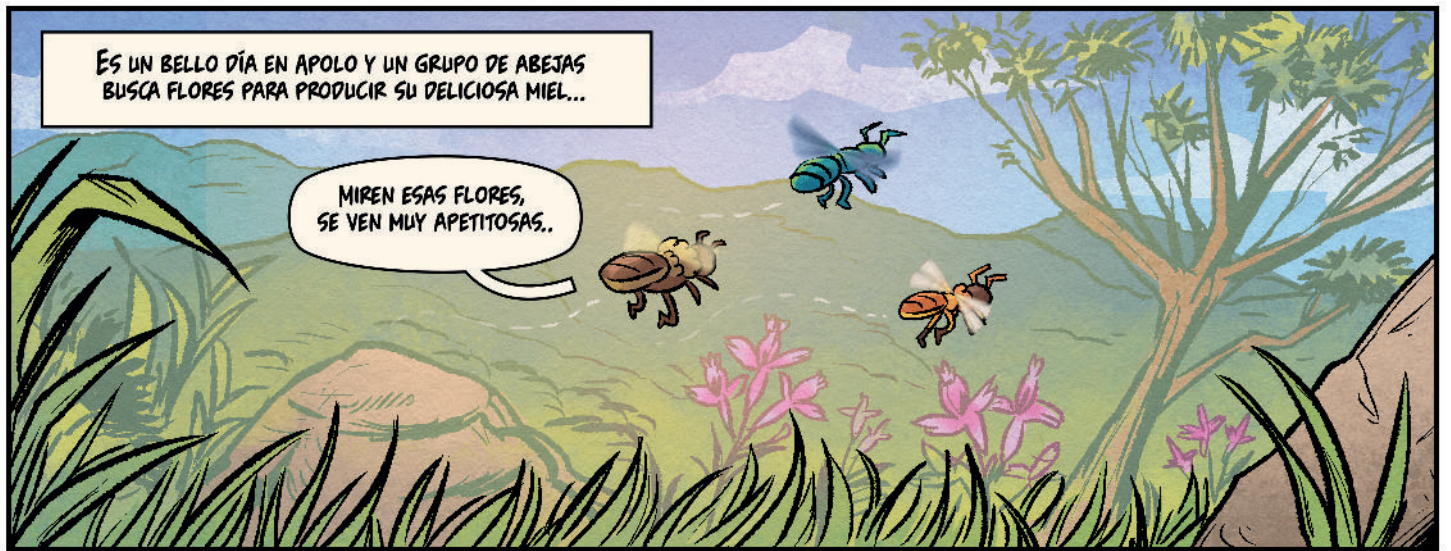
ISBN:

978-9917-626-01-5

Bolivia

ES UN BELLO DÍA EN APOLO Y UN GRUPO DE ABEJAS BUSCA FLORES PARA PRODUCIR SU DELICIOSA MIEL...

MIREN ESAS FLORES, SE VEN MUY APETITOSAS..



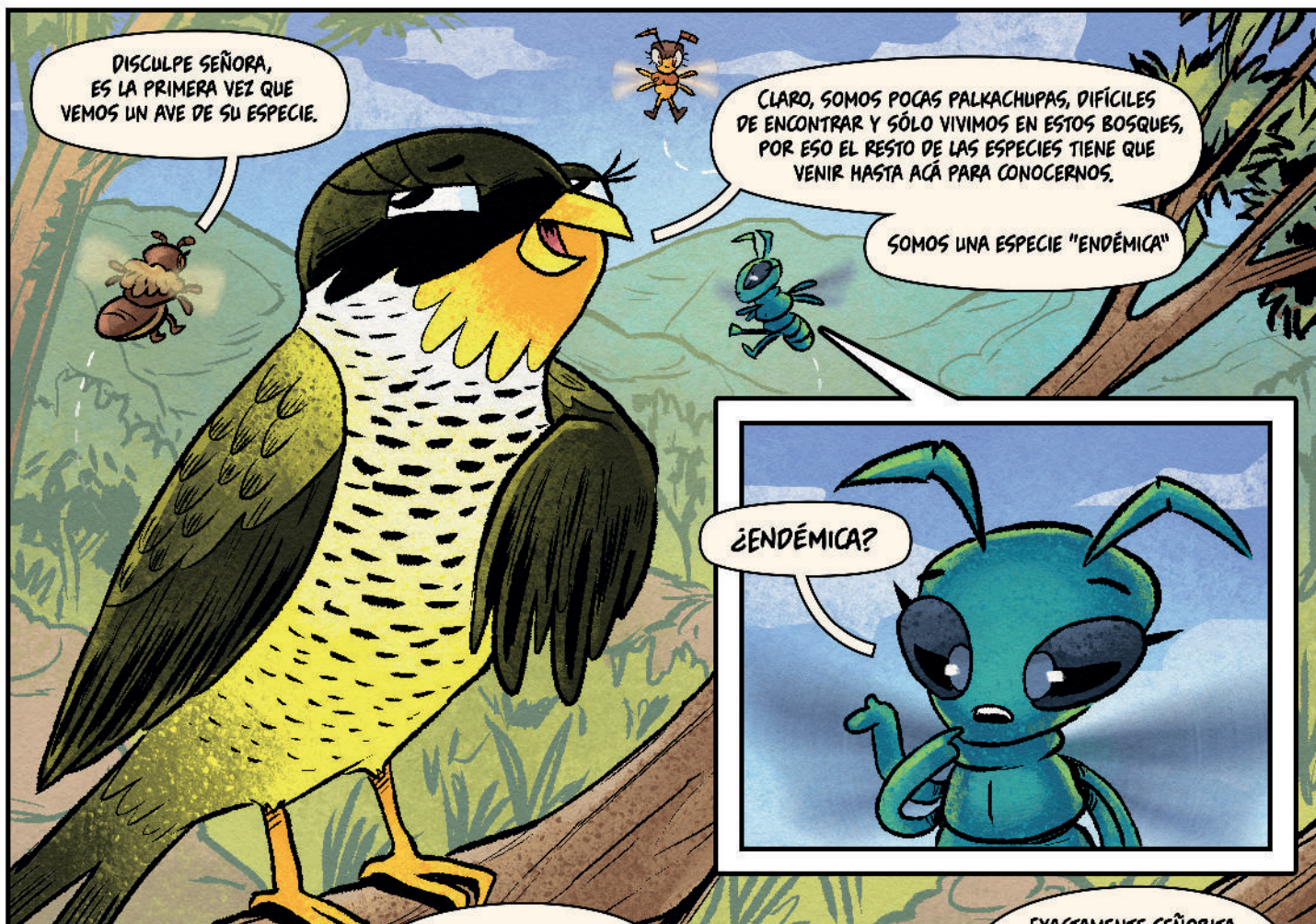
¿QUÉ ES ESÓ? PARECE MUY GRANDE...



¿CÓMO ESTÁN ABEJITAS? ¿ESTÁN ADMIRANDO MI BELLEZA? NO SE ASUSTEN QUE SÓLO COMO INSECTOS CUANDO NO TENGO OTRA OPCIÓN, PREFIERO LAS DELICIOSAS FRUTAS.

¡CUIDADO NOS COMA!

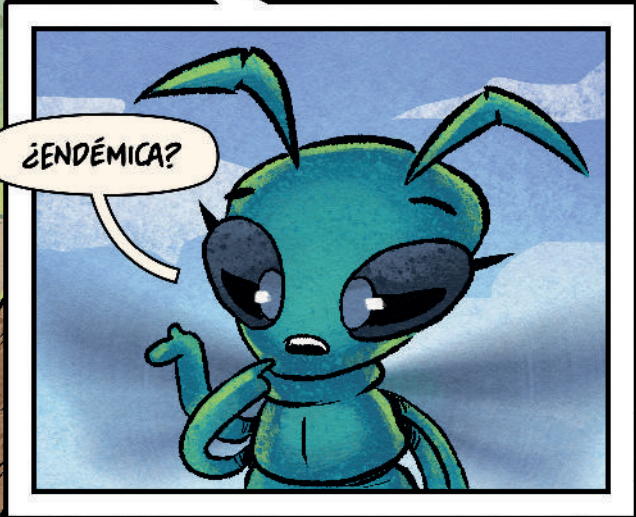




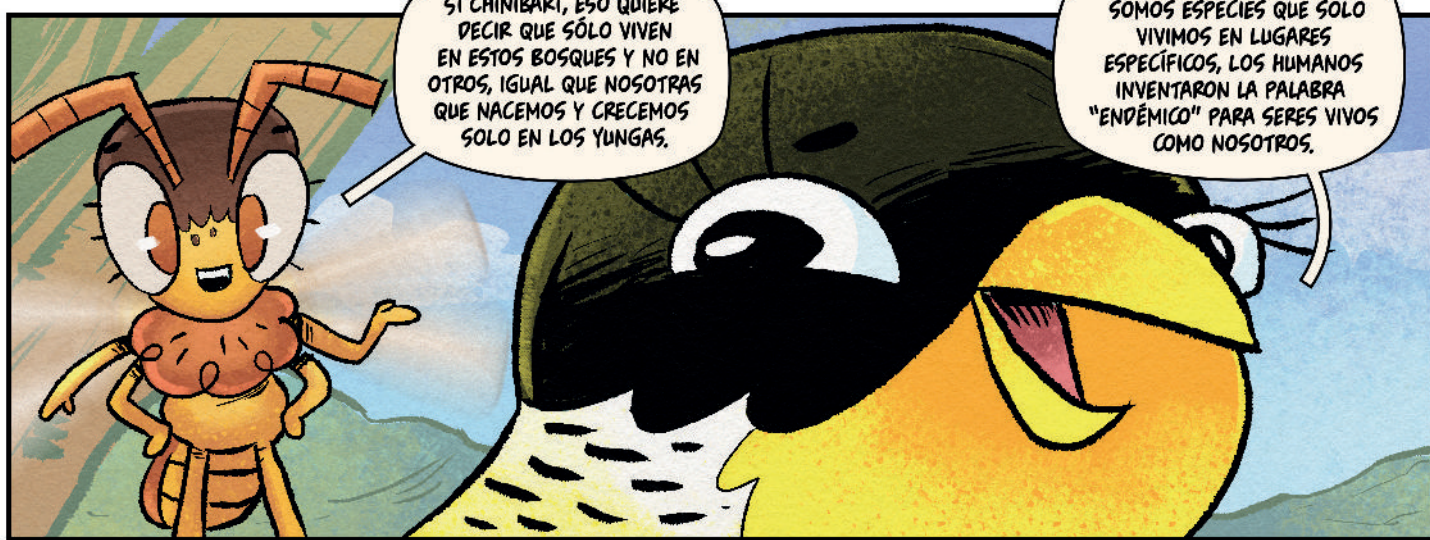
DISCULPE SEÑORA,
ES LA PRIMERA VEZ QUE
VEMOS UN AVE DE SU ESPECIE.

CLARO, SOMOS POCAS PALKACHUPAS, DIFÍCILES
DE ENCONTRAR Y SÓLO VIVIMOS EN ESTOS BOSQUES,
POR ESO EL RESTO DE LAS ESPECIES TIENE QUE
VENIR HASTA ACÁ PARA CONOCERNOS.

SOMOS UNA ESPECIE "ENDÉMICA"

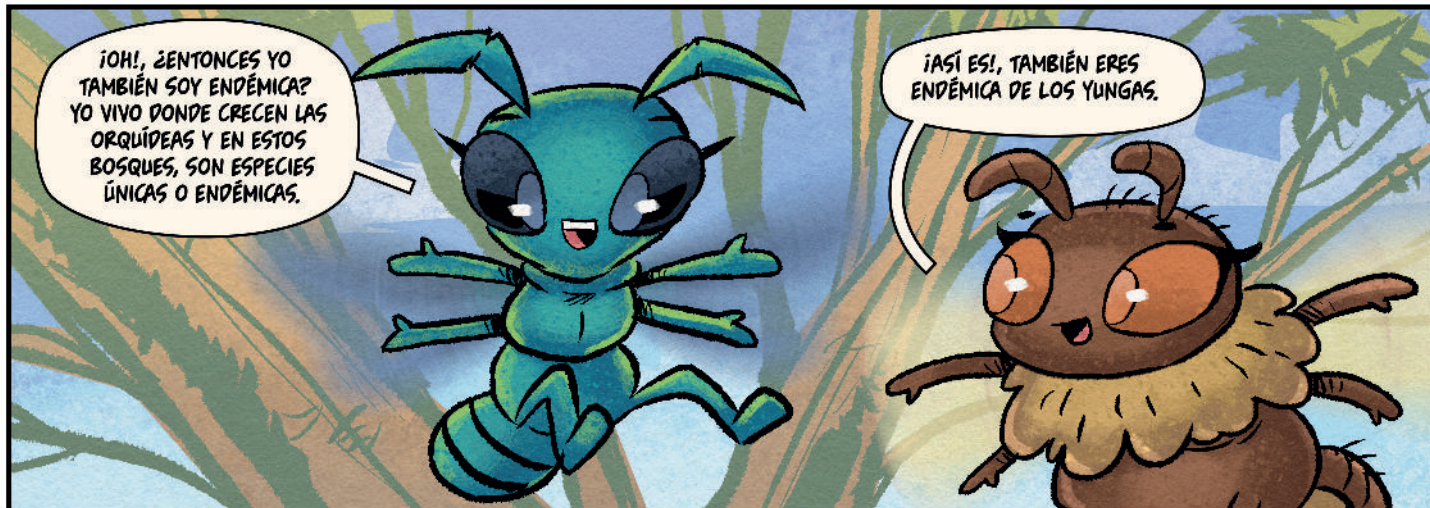


¿ENDÉMICA?



¡SÍ CHINIBARI, ESO QUIERE
DECIR QUE SÓLO VIVEN
EN ESTOS BOSQUES Y NO EN
OTROS, IGUAL QUE NOSOTRAS
QUE NACEMOS Y CRECEMOS
SOLO EN LOS YUNGAS.

EXACTAMENTE SEÑORITA,
SOMOS ESPECIES QUE SOLO
VIVIMOS EN LUGARES
ESPECÍFICOS, LOS HUMANOS
INVENTARON LA PALABRA
"ENDÉMICO" PARA SERES VIVOS
COMO NOSOTROS.



¡OH!, ¿ENTONCES YO
TAMBIÉN SOY ENDÉMICA?
YO VIVO DONDE CRECEN LAS
ORQUÍDEAS Y EN ESTOS
BOSQUES, SON ESPECIES
ÚNICAS O ENDÉMICAS.

¡ASÍ ES!, TAMBIÉN ERES
ENDÉMICA DE LOS YUNGAS.



SI, PERO LAS PALKACHUPAS SOMOS ENDÉMICAS DE LOS BOSQUES DE APOLO, NO ESTAMOS EN NINGÚN OTRO SITIO DE BOLIVIA O EL MUNDO. ESTE ES MI HOGAR, POR ESO SOY ÚNICA.

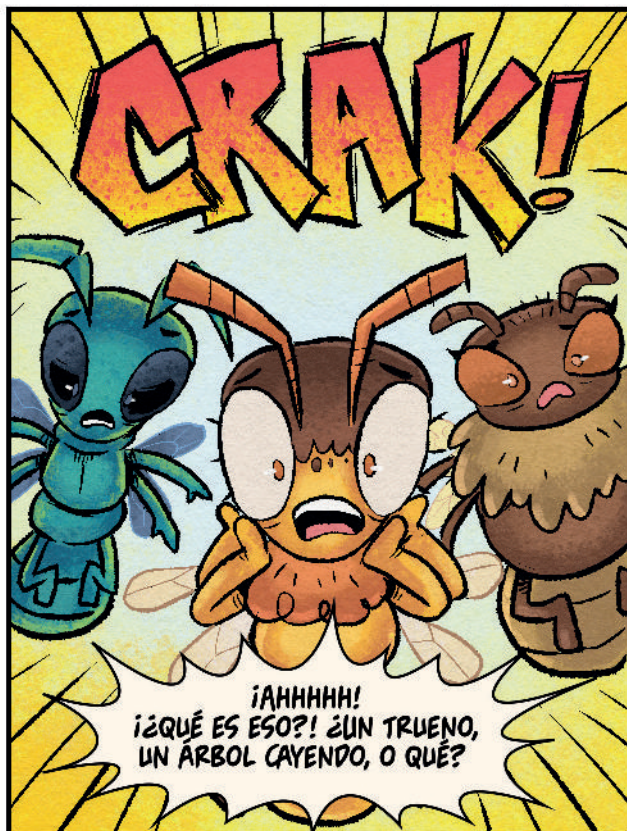
FUE UN PLACER CONOCERLA. SEGUIREMOS BUSCANDO FLORES CON DELICIOSO POLEN.

UN GUSTO Y PUEDEN VOLVER A VISITARME CUANDO QUIERAN.



LAS ABEJAS CONTINUARON VOLANDO HASTA LLEGAR A UN LUGAR CON ÁRBOLES MÁS ALTOS Y FRONDOSOS, CON MUCHA HUMEDAD Y MÁS FLORES...

¡QUÉ LUGAR MÁS BELLO!



CRACK!

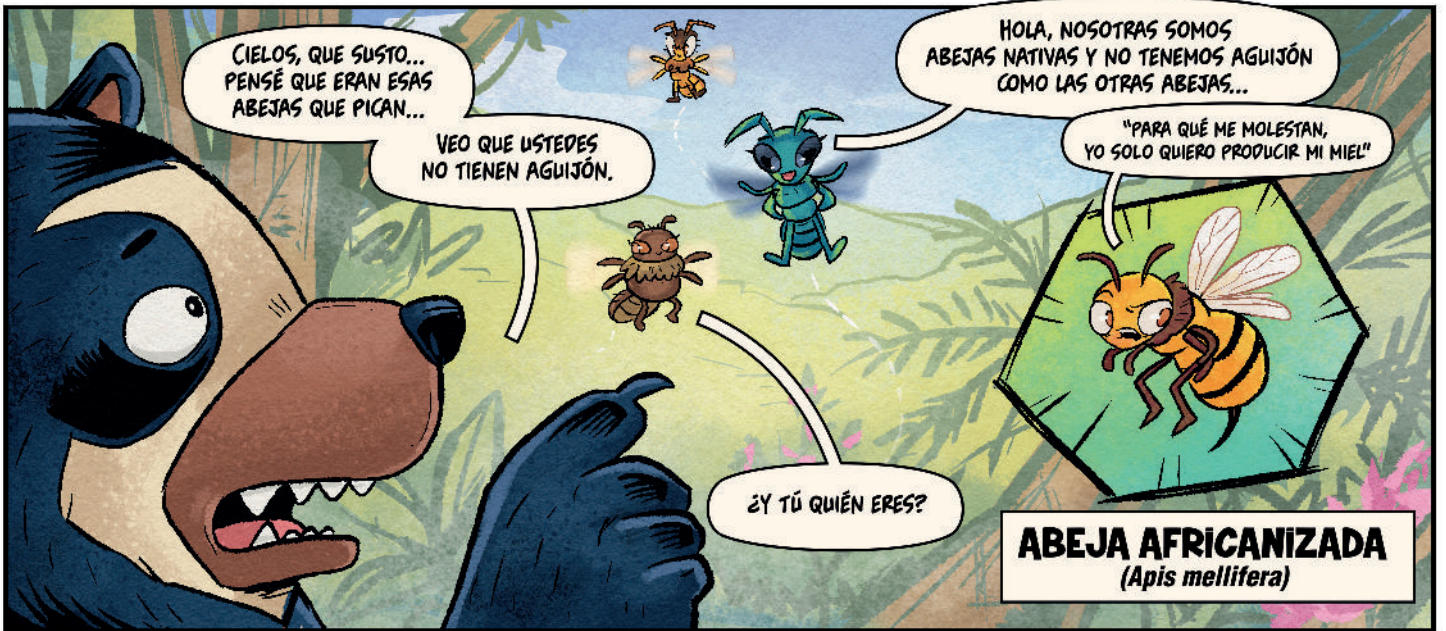
¡AHHHHH!
¿QUÉ ES ESÓ?! ¿UN TRUENO,
UN ÁRBOL CAYENDO, O QUÉ?

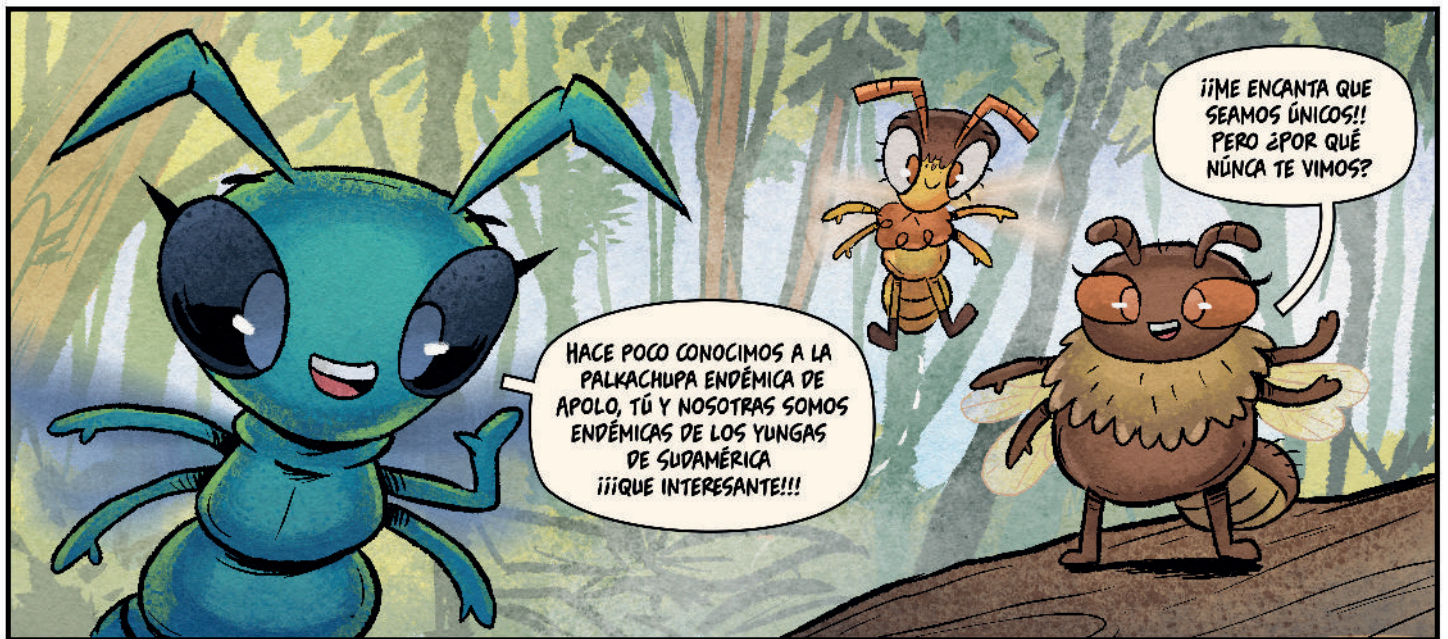


NO, ES UN ANIMAL
PELUDO RONCANDO
¿NOS ACERCAMOS?

¡¡VAMOS!!

NOOO, TENGO MIEDO...







HMMM...NO ESTOY SEGURO, ES MUY PELIGROSO AHÍ AFUERA...



NO TE PREOCUPES, IREMOS VOLANDO HACIA NUESTRAS COLMENAS Y TE TRAEREMOS UN POCO DE MIEL PARA QUE PRUEBES.



¡YO LAS ESPERO EN ESTE LUGAR!

Y LES MOSTRARÉ DÓNDE ESTÁN LAS MEJORES FLORES PARA QUE PUEDAN LLEVARSE MÁS POLEN...

¡VOLVEMOS PRONTO!



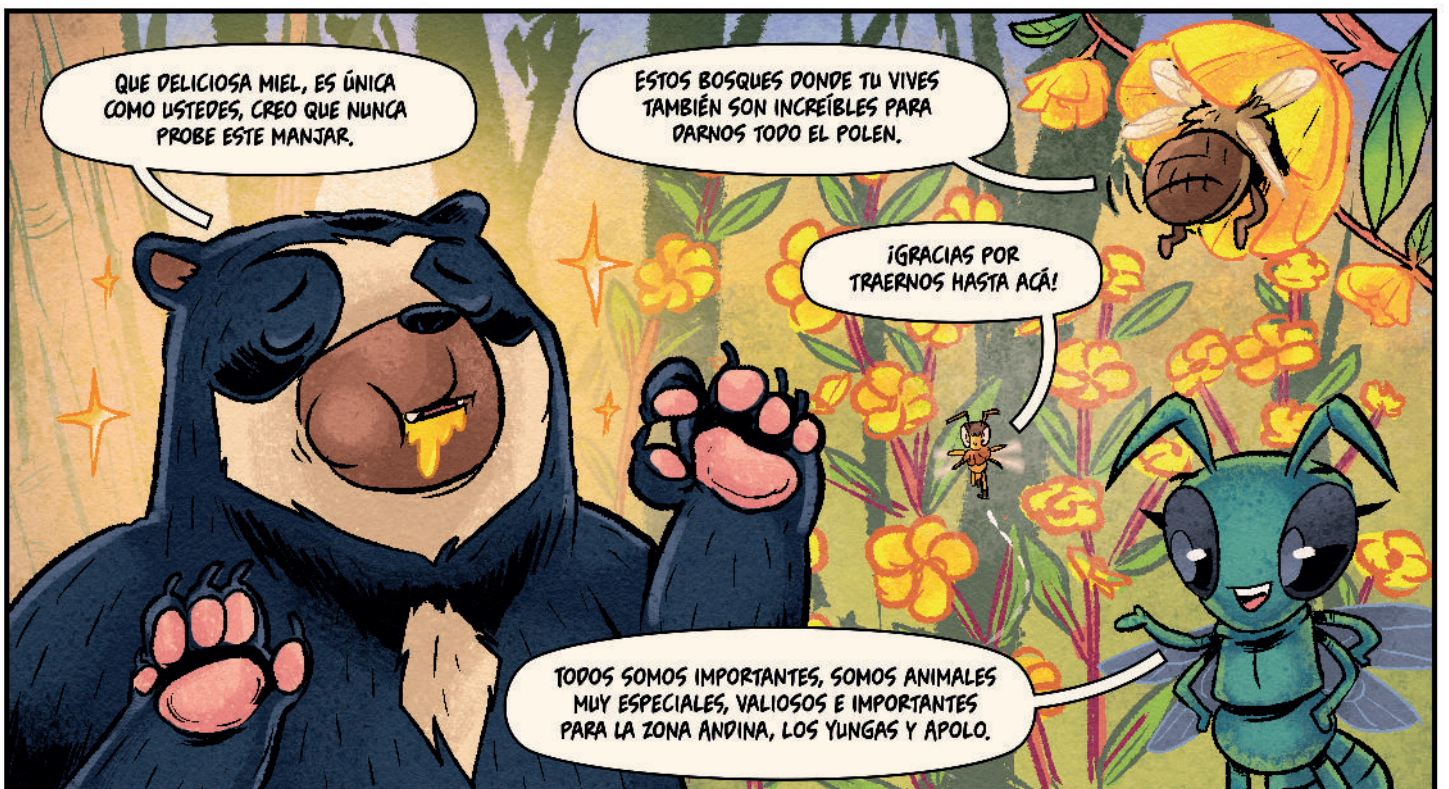
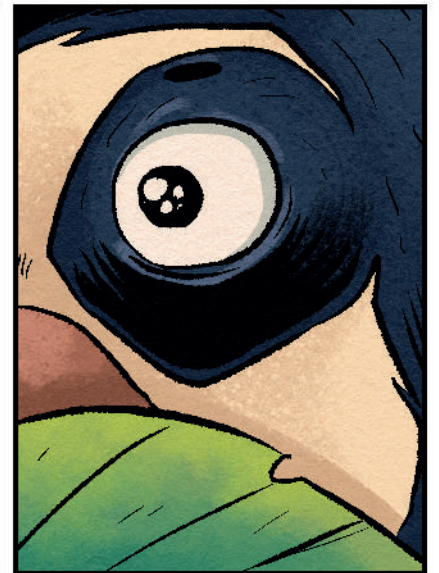
MÁS TARDE...

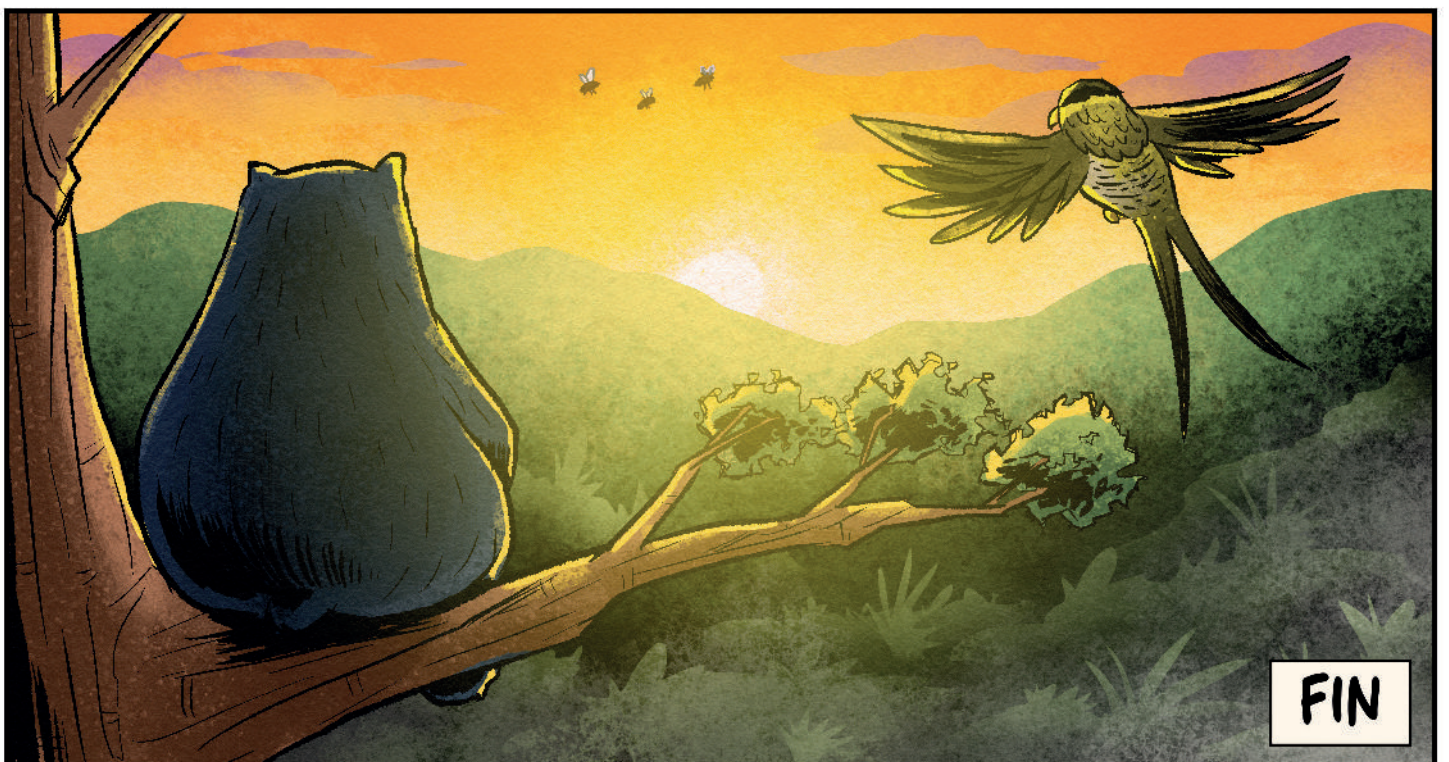
¡YA VOLVIMOS!

ESPERO QUE LA DISFRUTES, ESTÁ MIEL ES MUY ESPECIAL, ES ÚNICA COMO ELLAS.

JIJIJJI...

BIENVENIDAS Y QUE BUENO QUE TRAJERON LA MIEL...





PALKACHUPA

(Phibalura boliviana)

En esta historia soy la única endémica de Apolo, es decir que sólo pueden encontrarme en estos bosques. La coloración de mis plumas me hace aún más especial.



SEÑORITA

*(Tetragonisca sp.,
Tribu Meliponini)*

Soy una de las abejas más pequeñas, produzco una deliciosa miel que los humanos utilizan como alimento y medicina. Me gustan las flores de arbustos y árboles por lo que prefiero vivir cerca de áreas de bosque.



CHINIBARI

(Exaeretes sp., Tribu Euglossini)

Me llaman abeja "solitaria" porque no vivo en colmenas. Soy una abeja nativa y amo el polen de las orquídeas, por lo que ellas y yo nos hemos "adaptado" la una a la otra. Yo les ayudo con la polinización y a cambio obtengo un nutritivo alimento.



MOJOCO

(Melipona sp., Tribu Meliponini)

Soy una de las abejas nativas más grandes, aunque soy un poco más pequeña que las abejas europeas o africanizadas. Produzco una deliciosa y nutritiva miel que además es medicinal.



OSO JUCUMARI

(Tremarctos ornatus)

De los animales de esta historia soy el más grande. Soy curioso y muy tímido. También me llaman oso de anteojos por las manchas en mi cara, que son como las huellas digitales, únicas de cada individuo.

**Oficina Central ACEAA Conservación Amazónica
La Paz Boliva.**

Dirección:

- 📍 Calle 16 de Calacoto # 8230
- 📞 Telf. Oficina:
(+591) 2-2124987
- ✉ info@conservacionamazonica.org.bo

Oficina Cobija ACEAA Pando, Bolivia.

- 📍 Dirección:
Calle Juan Oliveira Barros s/n (a media cuadra
de la calle Cataratas)
- 📞 Cel. Oficina:
(+591) 67172203
- ✉ Correo electrónico:
asistcobija@conservacionamazonica.org.bo

VISITANOS EN:

www.conservacionamazonica.org.bo

📘 conservacionamazonica.org.bo

🐦 @AceaaAmazónica

CON EL APOYO DE:

